

CYCLE VISITES

CD93 // CAUE 93

2025

VISITE 4

Mercredi 15 octobre

2025

# Adapter les cours de récréation



© Nicolas Moulard

**Cours de récréation Oasis du collège  
Jean Moulin à Montreuil**

**Cours de récréation végétalisées et égalitaires du  
groupe scolaire d'Estienne d'Orves à Noisy-le-Sec**



# CYCLE EAU & ESPACES PUBLICS

## CD93 // CAUE 93

Au cœur des priorités pour la Seine Saint Denis de demain, **l'adaptation au changement climatique** est un enjeu central des stratégies d'aménagement portées par le Département.

Élaborée en 2022, la stratégie pour un espace public résilient et inclusif s'inscrit pleinement dans cette optique d'adaptation, et prévoit la conception d'espaces publics apaisés, rafraîchis et végétalisés, au sein desquels l'eau occupe une place essentielle.

Le Manifeste « Seine Saint-Denis Territoire d'Eau » (2024), en est ainsi une autre déclinaison, en abordant sous différents prismes la place de l'eau dans l'espace public : intégration du cycle de l'eau aux réflexions et projets d'aménagement, nouveaux usages liés à l'eau (usages récréatifs, services urbains), place de la biodiversité, valorisation du patrimoine lié à l'eau...

Ce **cycle de visite**, proposé par la Direction Territoires, Coopérations et Mobilités (DTCM) et le CAUE 93 et à destination des professionnels de l'aménagement, a pour ambition de **valoriser et mettre en relief les stratégies Eau et Espaces publics du Département**, en proposant des visites inspirantes et exemplaires à ces égards. Il poursuit par ailleurs l'objectif d'ouvrir de nouveaux **espaces de partage et d'échanges avec les partenaires locaux**, communes et EPT.

Marion Alfaro

Directrice générale adjointe, Pôle aménagement et développement durables  
Conseil départemental de la Seine-Saint-Denis

# Visite 4

## Double visite de cours de récréation réaménagées selon les principes Oasis

### Programme

**13H30** Rendez-vous

**13h45** Lieu de départ et de retour : Immeuble Européen 3 Papillon  
225, Avenue Paul Vaillant Couturier 93000 Bobigny

**14h15** 1er arrêt : au Collège Jean Moulin, 16 avenue Jean Moulin, Montreuil

En salle :

Introduction par Chloé GIACINTI, chargée de projet à la Direction des Territoires, de la Coopération et des Mobilités du Conseil départemental de la Seine-Saint-Denis, Valentine VUILLERMOZ, directrice du Conseil d'Architecture, d'Urbanisme et de l'Environnement de Seine-Saint-Denis

Présentation des enjeux généraux de la gestion des eaux pluviales en ville et de la stratégie "eau dans la ville" de la Régie publique de l'Eau et de l'Assainissement d'Est Ensemble par Jean-Claude OLIVA, président d'Eau publique par Est Ensemble et Manon DELEGUE, Chargée de mission "Eau dans la ville" Est Ensemble

**15h00** Présentation et visite de la cour par Laure CLERMONTONNERRE, Direction de la Nature, des Paysages et de la Biodiversité, Conseil Départementale de Seine-Saint-Denis, Paysagiste conceptrice et MOE

**15h45** Départ pour la seconde cour à Noisy-le-Sec

**16h20** Deuxième arrêt : Groupe scolaire d'Estienne d'Orves - 80 avenue Marceau, Noisy-le-Sec

Présentation et visite de la cour par Toumi OMRANE et Mélissandre PHAN, paysagistes concepteur-riche·s MOE de l'Atelier KOSMES, et Alexandre BABINET, BURGEAP BE Hydrologie, Hydrologue et MOE.

**17h15** Départ du groupe scolaire

**17h45** Retour devant l'Immeuble Européen 3 Papillon



# Présentation des intervenant·e·s

## **Chloé GIACINTI**

Chargée de projets

CONSEIL DEPARTEMENTAL SEINE SAINT DENIS

Email : [cgiacinti@seinesaintdenis.fr](mailto:cgiacinti@seinesaintdenis.fr)

Tél : 01 43 93 66 43

## **Valentine VUILLERMOZ**

Directrice

CONSEIL D'ARCHITECTURE D'URBANISME ET DE 'ENVIRENEMENT DE LA SEINE SAINT-DENIS

Email : [valentine.vuillermoz@caue93.fr](mailto:valentine.vuillermoz@caue93.fr)

Tél : 01 48 32 25 93

## **Jean-Claude OLIVA**

Président

REGIE PUBLIQUE DE L'EAU ET DE L'ASSAINISSEMENT D'EST ENSEMBLE

Email : [jean-claude.oliva@est-ensemble.fr](mailto:jean-claude.oliva@est-ensemble.fr)

Tél : 06 22 72 25 59

## **Manon DELEGUE**

Chargée de mission Eau dans la Ville

REGIE PUBLIQUE DE L'EAU ET DE L'ASSAINISSEMENT D'EST ENSEMBLE

Email : [manon.delegue@est-ensemble.fr](mailto:manon.delegue@est-ensemble.fr)

Tél : 06 71 14 70 08

## **Laure CLERMONTONNERRE**

Responsable de la cellule conduite d'opérations des programmes Canopée et Oasis

CONSEIL DEPARTEMENTAL DE LA SEINE SAINT DENIS

DIRECTION DE LA NATURE, DES PAYSAGES ET DE LA BIODIVERSITE

Service des espaces extérieurs et des continuités vertes

Email : [lclermontonnerre@seinesaintdenis.fr](mailto:lclermontonnerre@seinesaintdenis.fr)

Tél : 06 16 37 68 27

## **Toumi OMRANE, Mélissandre PHAN**

Paysagistes, concepteur·rice·s

Atelier KOSMES

Email : [contact@atelierkosmes.com](mailto:contact@atelierkosmes.com)

Tél : 09 88 03 41 14

## **Alexandre BABINET**

Directeur de projets

BURGEAP BE Hydrologie – MOE

Email : [a.babinet@groupeginger.com](mailto:a.babinet@groupeginger.com)

Tél. : 06 09 22 64 21

# Liste des Participant·e·s

	<b>NOM Prénom</b>	<b>Société/Organisme</b>	<b>Fonction</b>	<b>Mail</b>
1	BAILLY Leo	CD93	Chargé d'opérations	lbailly@seinesaintdenis.fr
2	BENNEFISSA Abdelmalek	MAIRIE DE LA COURNEUVE	Chargé de travaux	abdelmalek.benefissa@lacourneuve.fr
3	BERTHOMIER Elodie	CD93	Chargée de projet stratégie espaces publics	eberthomier@seinesaintdenis.fr
4	BOEL Benjamin	CD93	Chargé de mission économie circulaire	bboel@seinesaintdenis.fr
5	BOGDANOFF Alexandre	CD93	Chargé de mission aménagement durable	abogdanoff@seinesaintdenis.fr
6	BONNEFOI Florian	CD93	Technicien espaces verts	fbonnefoi@seinesaintdenis.fr
7	GASNIER Zoé	CAUE 93	Paysagiste – chargée de mission en alternance	zoe.gasnier@caue93.fr
8	GIACINTI Chloé	CD93	Chargée de projets	cgiacinti@seinesaintdenis.fr
9	GLEIZE Adrien	CD93	Stagiaire transition environnementale	agleize@seinesaintdenis.fr
10	GROS Emmanuel	CAUE 93	Paysagiste, chargé d'étude	emmanuel.gros@caue93.fr
11	MILIC Ludovic	CD93	Chef service SIG	ludovic.milic@seinesaintdenis.fr
12	PACHEVIE Zoé	CD93	Chargée de projet territorial	zpatchevie@seinesaintdenis.fr
13	PIMIENTA Ana	EST ENSEMBLE	Chargée de projet	ana.pimienta@est-ensemble.fr
14	RIBAS Jean-François	MAIRIE DE MONTFERMEIL	Directeur de l'environnement	jean-francois.ribas@ville-montfermeil.fr
15	ROUSSEL Estelle	CAUE 93	Architecte - Chargée de mission	estelle.rousseau@caue93.fr
16	PIMIENTA Ana	EST ENSEMBLE	Chargée de projet	ana.pimienta@est-ensemble.fr

**MAÎTRISE D'OUVRAGE :** Conseil Départemental de Seine-Saint-Denis  
**MAÎTRISE D'ŒUVRE :** Direction de la Nature des Paysages et de la Biodiversité du Département de Seine-Saint-Denis (Maîtrise d'œuvre interne)  
**CALENDRIER :** Janvier à Septembre 2022  
**SURFACE :** 4887m<sup>2</sup>  
**BUDGET :** 540 000€

### QUELQUES DONNÉES :

- **Désimperméabilisation à 50%** de la surface de la cour.
- **Préservation** de l'ensemble des **arbres existants**.
- Plantation de **16 nouveaux arbres**.
- **Végétation adaptée** aux sols pauvres et aux épisodes de sécheresse.
- Récupération des **eaux à ciels ouverts** et aménagements d'**espaces creux**.

### Plan masse du projet

#### Les usages du site

- 1 Jardin pédagogique
- 2 Bassin de rétention & la mare
- 3 Cour haute
- 4 Espace sportif
- 5 Salle en extérieur & mur d'expression
- 6 Espace calme // Lecture détente
- 7 Espace mixte // Jeux extérieur & détente

Massif décaissé

Cheminement copeaux de bois

Ponton bois

Enrobé

Pistes course

Massif plantés

Alignement d'arbre

Massif décaissé

Gradin de sport

Dalles engazonnées

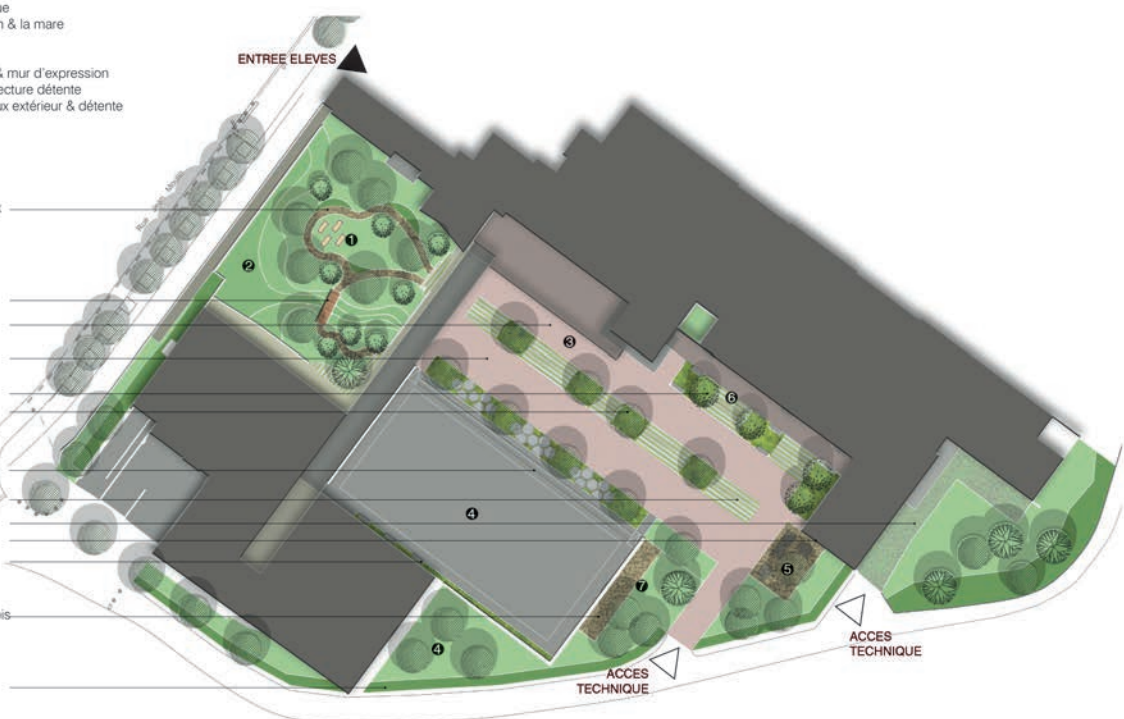
Chaussée végétale

Mur d'expression

Grimpantes

Espace copeaux de bois

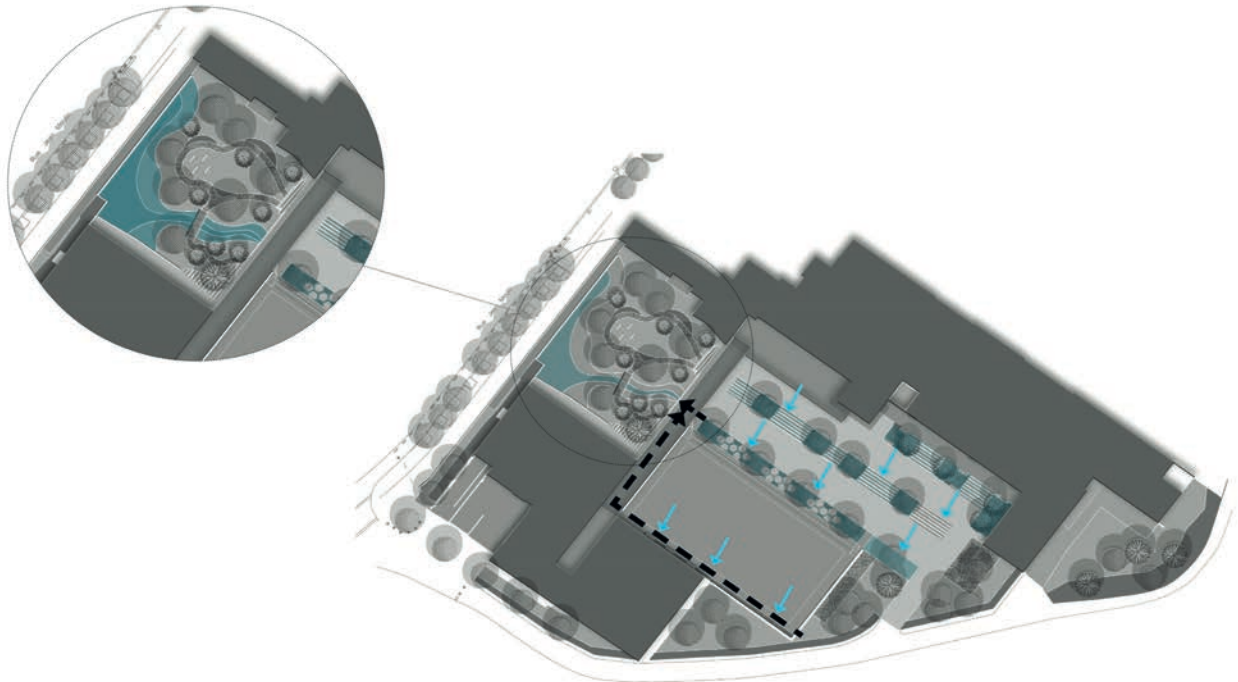
Massif arbustif



© Direction de la Nature des Paysages et de la Biodiversité - Département de Seine-Saint-Denis

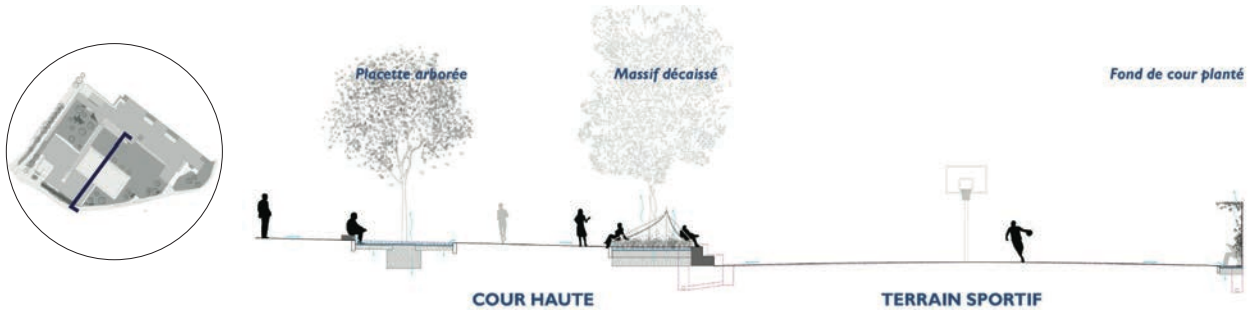
# COLLÈGE JEAN MOULIN, MONTREUIL

## Plan de gestion des eaux de pluie

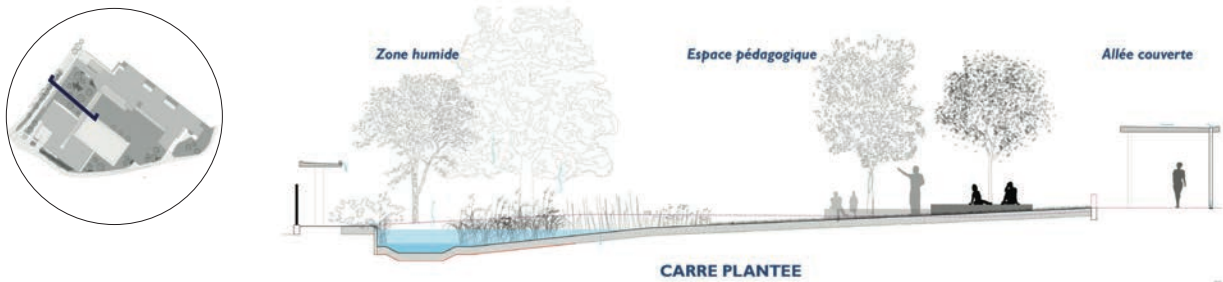


© Direction de la Nature des Paysages et de la Biodiversité - Département de Seine-Saint-Denis

## Coupes de gestion des eaux de pluie



© Direction de la Nature des Paysages et de la Biodiversité - Département de Seine-Saint-Denis



© Direction de la Nature des Paysages et de la Biodiversité - Département de Seine-Saint-Denis

**MAÎTRISE D'OUVRAGE :** Ville de Noisy-le-Sec

**MAÎTRISE D'ŒUVRE :** Atelier Kosmes paysagistes concepteurs, BURGEAP Bureau d'études hydrologie

**PARTENAIRES PUBLICS :** EPT Est-Ensemble, Région Île-de-France, Métropole du Grand Paris

**CALENDRIER :** Octobre 2021 à Septembre 2023

**SURFACE :** 3500m<sup>2</sup>

**BUDGET :** environ 1 100 000 € TTC

## QUELQUES DONNÉES :

- **Désimperméabilisation** à **45%** de la surface des deux cours.
- **Préservation** de l'ensemble des **arbres existants**.
- Plantation de **16 nouveaux arbres** et de **110 arbustes**.
- **Diversification** des **essences** et des **strates végétales**.
- **Végétation adaptée** aux sols pauvres et aux épisodes de sécheresse.
- Aménagement d'une **rivière pédagogique** dans la cour maternelle.

Ce projet s'articule autour de deux ambitions fortes : améliorer le confort thermique des usager.e.s de la cour de récréation, et proposer une répartition plus équitable des activités de la cour entre filles et garçons.

Une première phase menée par le CAUE93, a fait l'objet d'un dispositif de concertation qui s'est étendue d'octobre 2021 à février 2022.

Cette réflexion a abouti à un plan programmatique partagé par l'ensemble les usager.e.s enfants et adultes de l'école.

C'est sur la base de ce plan que l'atelier Kosmes a conçu et réalisé ce projet.

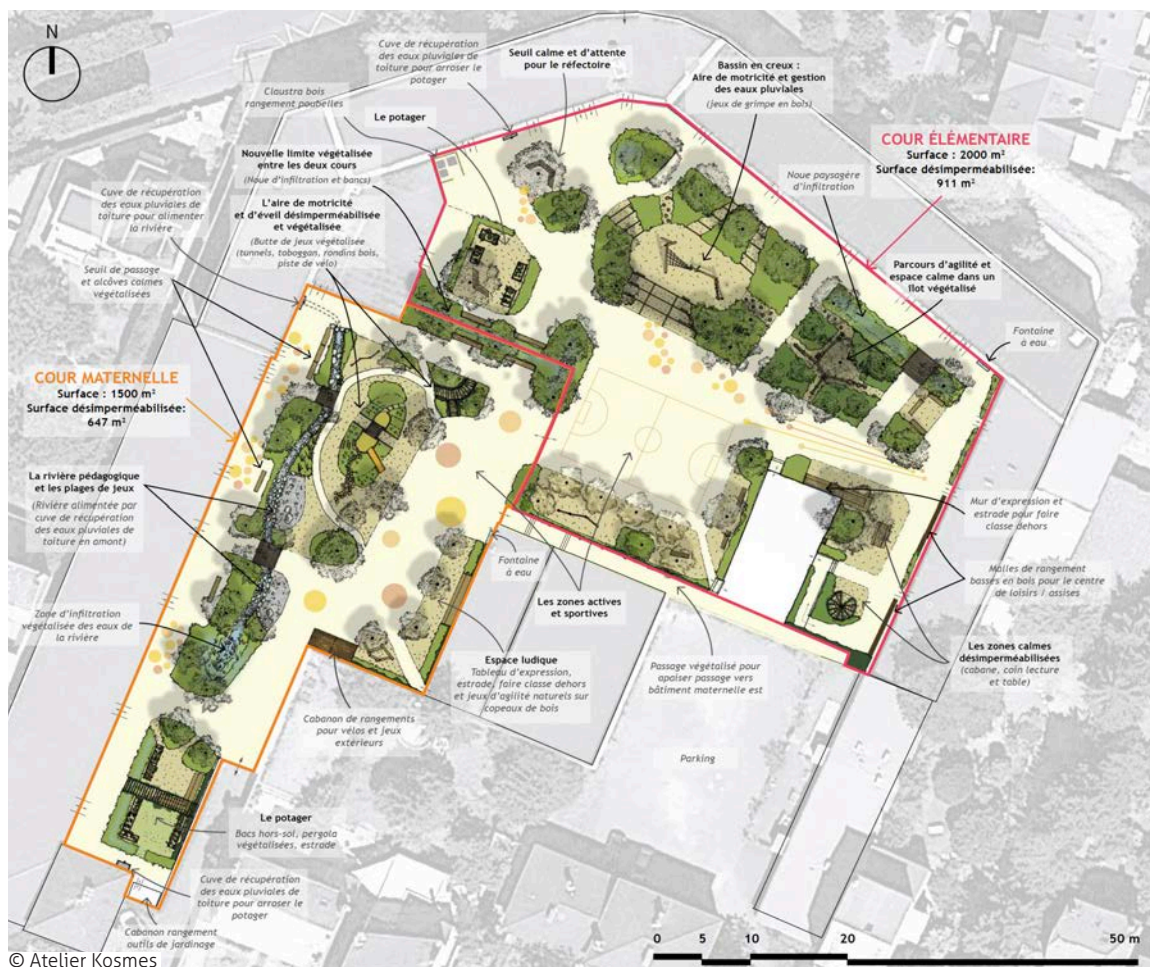
Le dessin des zones d'infiltration s'effectue dans un premier temps par la soustraction des zones de servitudes inhérentes à la vie de l'école (voie pompiers, accès aux bâtiments, accès des véhicules d'entretien...).

La question des usages (calmes, sportifs, semi-actifs) définis lors de la concertation est ensuite considérée par la maîtrise d'œuvre.

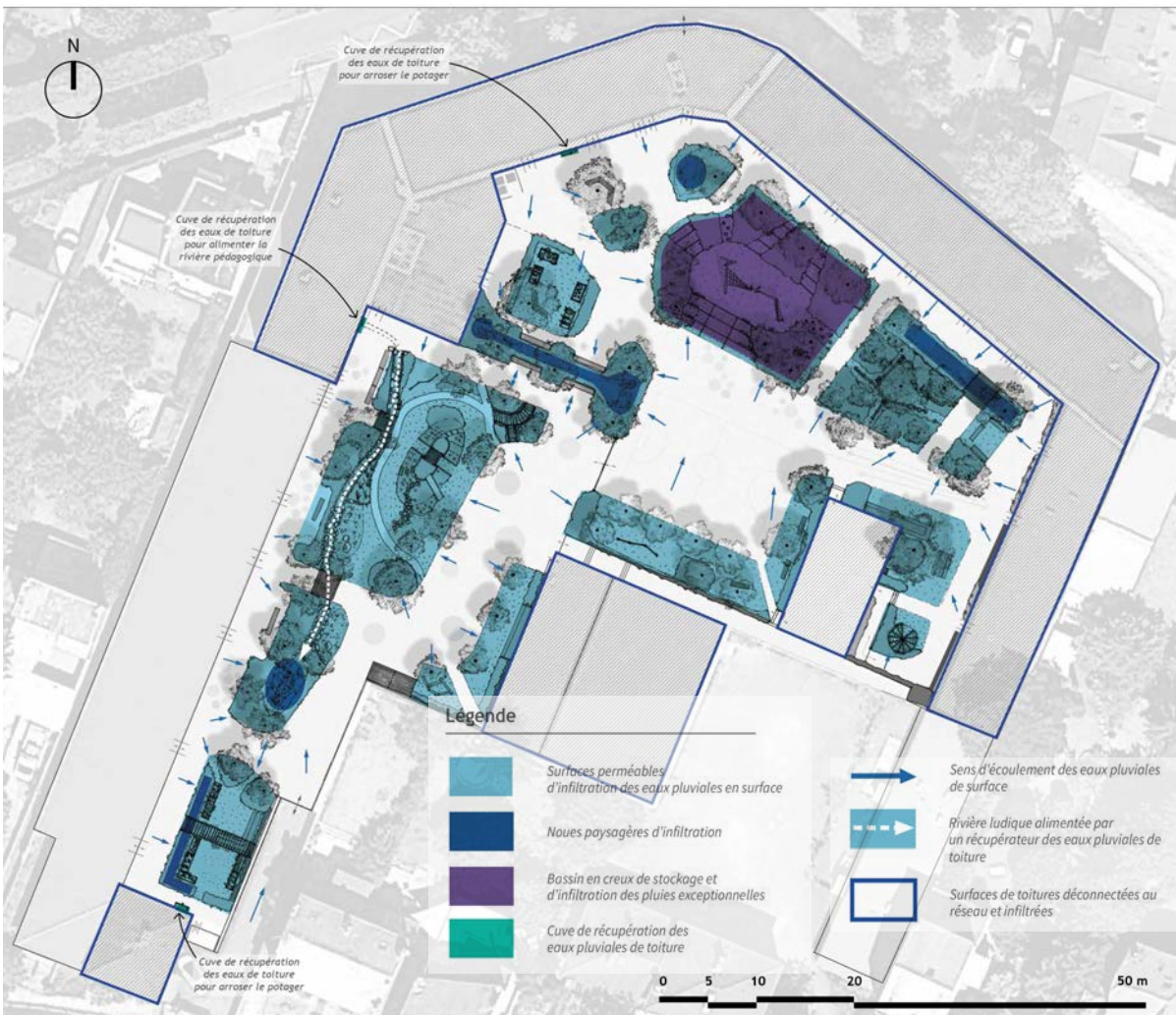
Au regard de ces composantes, l'atelier Kosmes a pu décliner une palette végétale diversifiée et peu consommatrice en eau, et concevoir trois niveaux d'infiltration des eaux de pluie :

- Les surfaces perméables d'infiltration ;
- Les massifs drainants ;
- Les bassins d'infiltration (pouvant gérer des pluies trentenales soit 10L/ha/s).

## Plan masse du projet

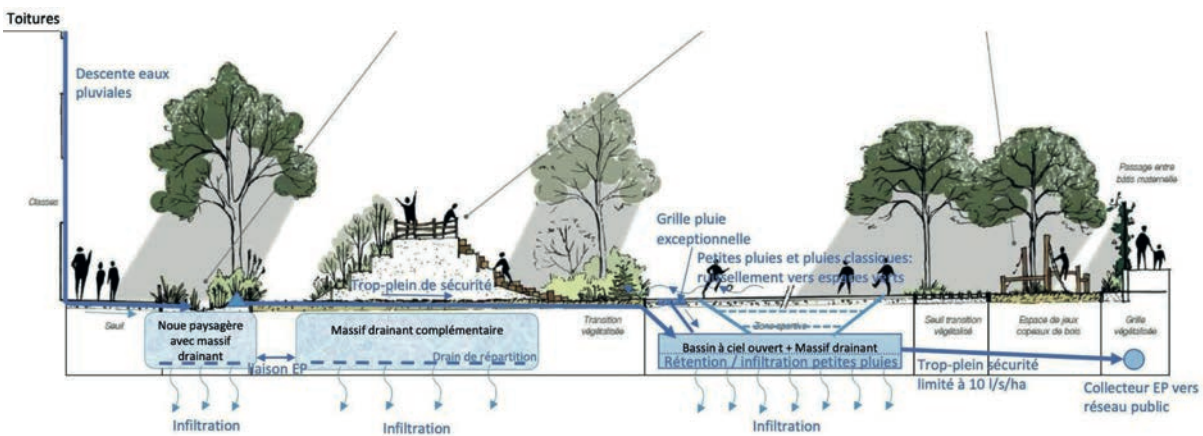


**Plan de gestion des eaux de pluie**



Coupes de gestion des eaux de pluie

© Atelier Kosmes



© Atelier Kosmes

# Articles et sites internet

Sur le territoire départemental :

- Présentation du projet de cours Oasis du Département de Seine-Saint-Denis <https://seinesaintdenis.fr/enfance-education-jeunesse/education/travauxdescolleges/article/les-cours-oasis>
- Le mag Seine-Saint-Denis. Collèges : des cours d'écoles transformées en «Oasis» <https://lemag.seinesaintdenis.fr/Colleges-des-cours-d-ecoles-transformees-en-Oasis>
- Vidéo inauguration de la cour Oasis du collège Victor Hugo à Noisy-le-Grand <https://seinesaintdenis.fr/actualite/jeunesse-education/A-Noisy-le-Grand-la-Cour-Oasis-n-est-plus-un-mirage/>
- Découvrez le dispositif « cour Oasis » <https://www.caue93.fr/ma-cour-oasis>
- Dispositif de concertation pour le réaménagement de la cour de récréation du collège Jean Moulin à Neuilly-Plaisance Synthèse de la concertation et préconisations [file:///C:/Users/cgiacinti/Downloads/CAUE93\\_2024%20oasis%20cahier%20de%20preconisation.pdf](file:///C:/Users/cgiacinti/Downloads/CAUE93_2024%20oasis%20cahier%20de%20preconisation.pdf)
- Concertation cour Oasis – Groupe scolaire Estienne d'Orves à Noisy-le-Sec <https://www.caue93.fr/content/1-Cour%20Oasis%20-%20Groupe%20scolaire%20Estienne%20d%E2%80%99Orves%20%C3%A0%20Noisy-le-Sec>
- Replay webinaire : découvrez les « ateliers cours Oasis » - un événement à destination des élus franciliens <https://www.caue93.fr/content/1-2-1615198928webinaire-decouvrez-les-ateliers-cours-oasis>

## Autres ressources :

- <https://www.observatoire-oasis.fr/>
- Cahier de recommandations Oasis pour la transformation des cours d'écoles <https://www.caue75.fr/content/cahier-de-recommandations-oasis>
- <https://www.paris.fr/pages/les-cours-oasis-7389>
- France ville et territoires durables : Les cour Oasis <https://francevilledurable.fr/realisations/les-cours-oasis/>
- Vidéo "Formations Oasis des enseignants" <https://www.caue75.fr/formations-professionnelles/enseignants-et-professeurs-ville-de-paris/formation-equipes-pedagogiques-oasis>
- Ouvrage collectif « La cour d'école, un enjeu pour le bien-être des élèves », publié par le réseau Canopé <https://www.reseau-canope.fr/notice/la-cour-decole>
- FAQ – Foire aux questions à destination de celles et ceux qui se lancent dans des projets équivalents <https://www.caue75.fr/uploads/media/caue75/0001/17/2e76e45779bcf9523e38f405544a36e0a065dbd8.pdf>
- Replay Webinaire Lancement du cycle de rencontres cours Oasis <https://www.caue-idf.fr/content/cycle-de-rencontre-sur-le-theme-des-cours-oasis>